

TanzMac

탄쯔맥 무용실 공사 견적 가이드

전문성과 예산을 고려한 무용 연습실 만들기

회사마다 다른 견적 비용, 왜 그런가요?

각 회사마다 보유한 기술에 차이가 있습니다.

이로 인해 고객의 동일한 요구에도 불구하고 회사마다 서로 다른 견적이 나옵니다.
마치 10명의 화가가 같은 사과를 그렸을 때 서로 다른 작품이 나오는 것처럼 말입니다.

탄뜨맥 무용실 공사 견적 가이드

1. 탄뜨맥 무용실 공사 견적 받기 >
2. 견적 조정 및 변경하기 >
3. 결정 및 계약서 작성

1. 탄쯔맥 무용실 공사 견적 받기

탄쯔맥에 무용실공사 견적을 의뢰하면 두 개(탄쯔맥, 탄쯔맥 회원사)의 견적서를 받게 됩니다.

탄쯔맥 무용연습실 공간

- 무용마루(하부마루틀과 무용매트)
- 고정바(Swany) 등

탄쯔맥 회원사 일반 인테리어 공간

- 목공 평면 견적 - 평면도, 가견적
- 디자이너 평면 견적 - 평면도, 가견적
- 디자이너 3D 견적 - 평면도, 3D 디자인, 구체견적

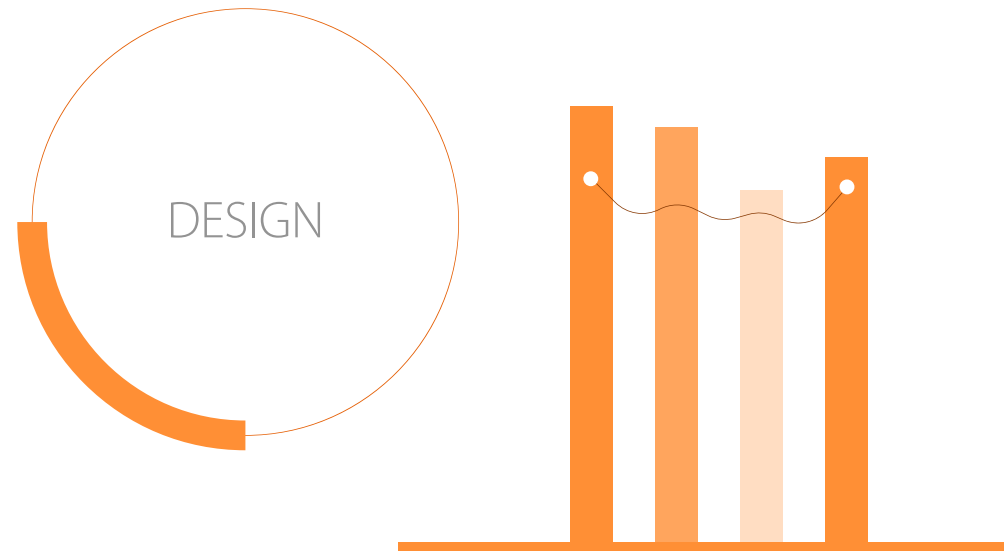
(사무실, 탈의실, 휴게실, 전기 배선, 도장 등 일반적인 인테리어에 포함되는 내용)

- ▶ 탄쯔맥(무용연습실 공간)견적과 탄쯔맥 회원사(일반 인테리어 공간)견적 중 원하는 내용만 선택하여 시공(진행)할 수 있습니다.

2. 견적 조정 및 변경

디자인과 가격은 상호 연동되어 있어 가격만 조정하거나 디자인만 변경하는 경우는 거의 없습니다. 보통의 경우 디자인에 따라 가격을 조정하고, 예산에 맞추어 디자인을 변경합니다.

디자인에 따라 가격 조정



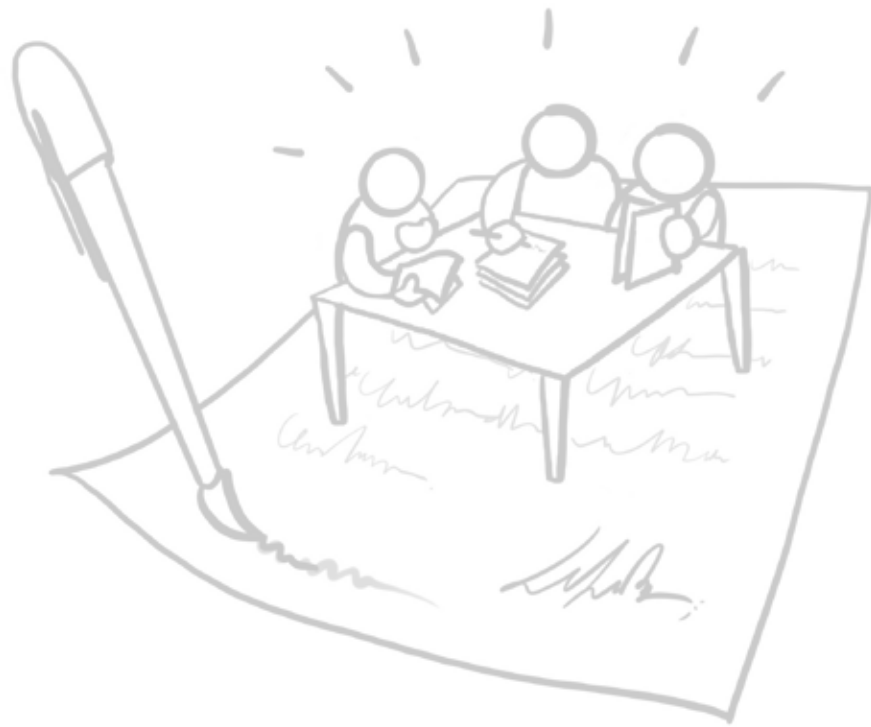
예산에 맞추어 디자인 변경



※출장비 별도: 서울 경기 지역 외의 출장 상담시 비용이 발생합니다. 탄쯔맥 전문가 상담은 고객의 아이디어를 심화 발전시켜드리므로 비용 이상의 가치를 제공합니다.
[서울 경기 지역- 무료/ 대전 이남 지역- 20만원/ 제주도- 30만원]

3. 결정 및 계약서 작성

최종 디자인과 견적을 결정한 후 계약서를 작성하고 사인합니다.



- 계약서를 작성했는데, 다시 재조정 하고 싶은 경우
이 경우 시간과 비용을 발생합니다. 따라서 최초의 조정과 결정
과정을 신중하게 진행하는 것이 중요합니다. 그렇지만 재조정 및 결정
과정을 통해 향후 발생할 문제를 미연에 방지할 수 있다는 측면에서, 시간과
비용의 추가에도 불구하고 재조정 및 결정 과정은 향후 긍정적 요소가 될 수 있습니다.

맺음말

이상으로 탄뜨맥 무용실공사 진행시 참고해야 할 전반적인 사항을 간략하게 살펴보았습니다. 고객님의 합리적인 무용실공사를 기원합니다.