

무용마루 세계 표준을 선도하는 (주)탄쯔

# 탄쯔무용마루 현장스케치



The Move Company

2025.01 VOL.28

탄쯔마루 1:1상담전화

**1833-3401 ~ 2**

Tanz  Journey into the world of ballet [www.tanz.co.kr](http://www.tanz.co.kr)  
TanzMac  Danced place design expert group [www.tanzmac.com](http://www.tanzmac.com)

TanzMac Magazine

무용마루 세계 표준을 선도하는 (주)탄뜨

# 탄뜨무용마루 현장스케치



## 탄뜨맥은 탄뜨가 만든 무용실공사 전문 탄뜨 자회사입니다.

무용전공 건축목공산업기사와 건축인테리어 전문가, 디자인 전문가가 협업하여 보다 미래지향적인 무용연습실을 소비자 인 무용인들에게 제안합니다. 탄뜨맥은 프로젝트매니저를 중심으로 아이디어를 공유하고 그 가치를 고객에게 전달하는 DANCE PLACE DESIGN EXPERT GROUP입니다.

무용수로서의 경험과 함께 오랜 실무 경험으로 무용적 가치를 고양하는 공간 배분과 설계를 제안합니다. 1996년 이후 부터 실행과 발전을 거듭해 온 탄뜨 하부마루를 구조는 현재 한국 무용마루 시장의 표준으로 인정받아 무용전문단체, 무용전문학교, 무용학원 등에 설치되고 있습니다.



## 개인연습실, 학교, 학원, 무용단 모두 진행

개인연습실, 학교, 학원, 무용단, 기관 모두 탄뜨맥에서 진행합니다. 일반 가정집이나 사무실과 같은 작은 공간을 활용하여 연습실, 학교 다목적실 무용실기실, 무용학원 등 PPT로 실제 공사 후기를 확인하세요.

## 탄뜨마루 설치장소

국립발레단, 국립현대무용단, 대전시립무용단, 국립중앙박물관, 국립현대미술관, 국립서울과학관, 국립민속박물관, 명동예술극장, 국민대학교, 경희대학교, 이화여자대학교, 강원대학교, 국립중앙박물관, 수원여자대학교, 숙명여자대학교, 추계예술대학교, 연세대학교, 세종대학교, 부산대학교, 국민대학교, 한동대학교, 한성대학교, 인천글로벌 대학교, 상명대학교, 서울기독교대학교, 동아대학교, 한라대학교, 대구교육대학교 부산예술고등학교, 광주예술고등학교, 대전예술고등학교, 경북예술고등학교, 전북예술고등학교, 충남예술고등학교, 강원예술고등학교, 인천예술고등학교, 고양예술고등학교, 서울예술고등학교, 덕원예술고등학교, 계원예술고등학교, 신일학원, 서울탄뜨스테이션, 탄츠플레이, 안애순무용단, 들숨무용단, 피추영어마을 외 500여 장소 이상의 각 지역 유명 무용연습실에 탄뜨맥과 함께 하였습니다.

**믿을 수 있는 AS보장!**  
**탄썬발레바 15%할인!**

탄썬맥을 이용해주신 고객님의 AS보장, 시공 명판제작,  
탄썬발레바 최대 15%할인, 청소키트제공의 혜택을 드립니다.





## 개요

2025년 1월 1일 새벽 5시 50분 세 명의 작업자가 탄썩막 작업차량을 타고 현장으로 출발하였습니다. 현장은 15평 정도의 작은 공간입니다. 작업은 탄썩막마루와 무용매트, 그리고 협력업체의 거울 시공이 진행될 예정입니다. 매트 시공은 검정색으로 마무리할 예정입니다.

현장은 회사에선 35분 걸리는 가까운 거리입니다. 작업하기로 한 날이 2025년 1월 1일 쉬는 날이어서 현장으로 가는 도로는 막힘이 없어 금방 현장에 도착하였습니다.

현장에 도착하니 협력업체가 거울 설치를 위한 가벽을 설치한 상태였습니다. 4.5미터에 높이 2.1미터의 거울 시공입니다. 거울 작업자들도 금일 거울작업을 진행합니다.

거울과 탄썩마루 그리고 무용매트 까지 하루만에 작업하는 매우 빠듯한 일정입니다. 15평 정도의 작은 공간이지만 거울과 마루 모두 진행되는 작업이어서 쉽지 않은 하루가 예상됩니다.



**탄썩마루 작업 진행** : 탄썩마루 개발 무용전공 건축목공산업기사, 미술전공 목공기능사, 매트전문기사

# 현장 입구

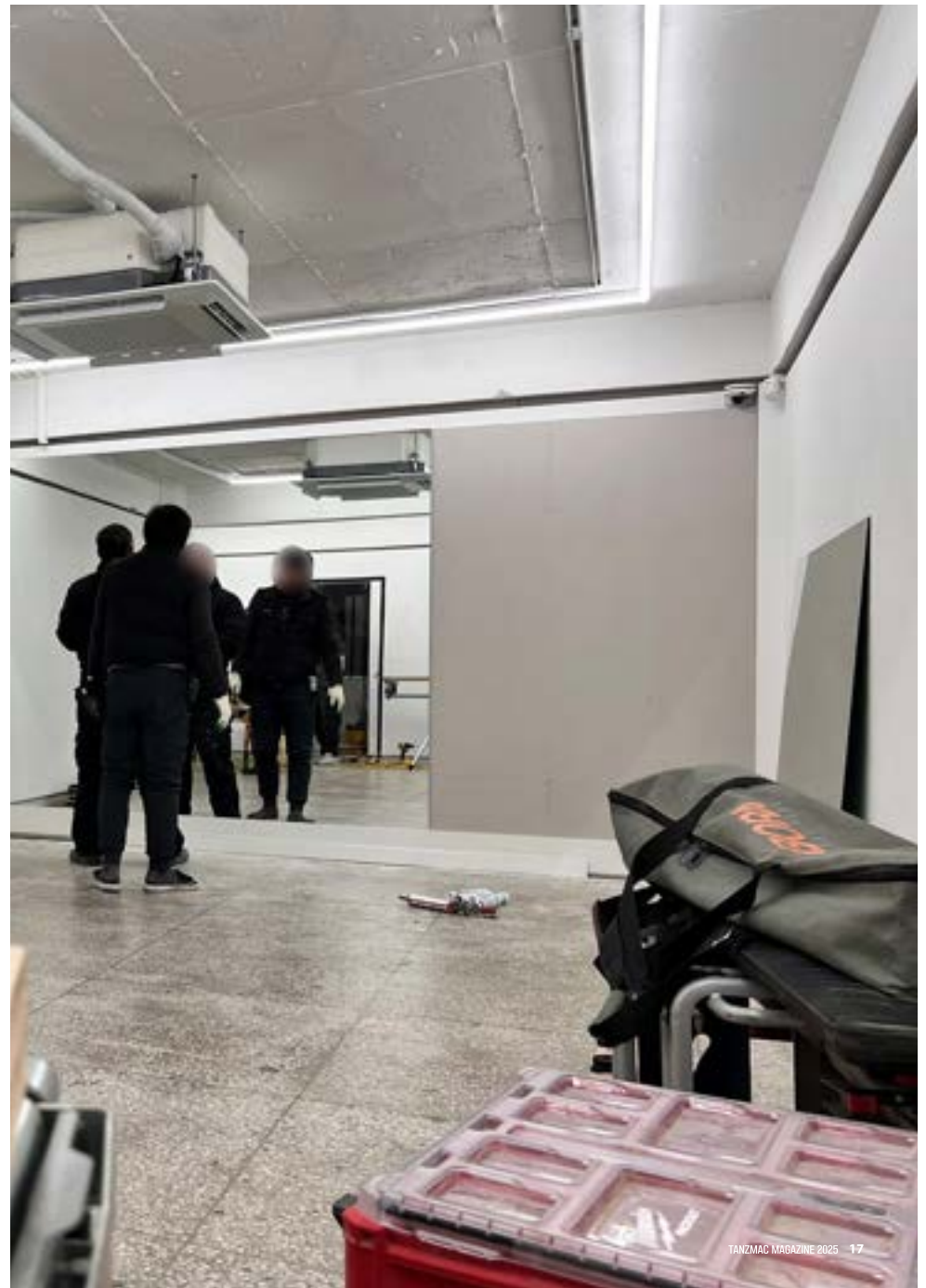


작업 전

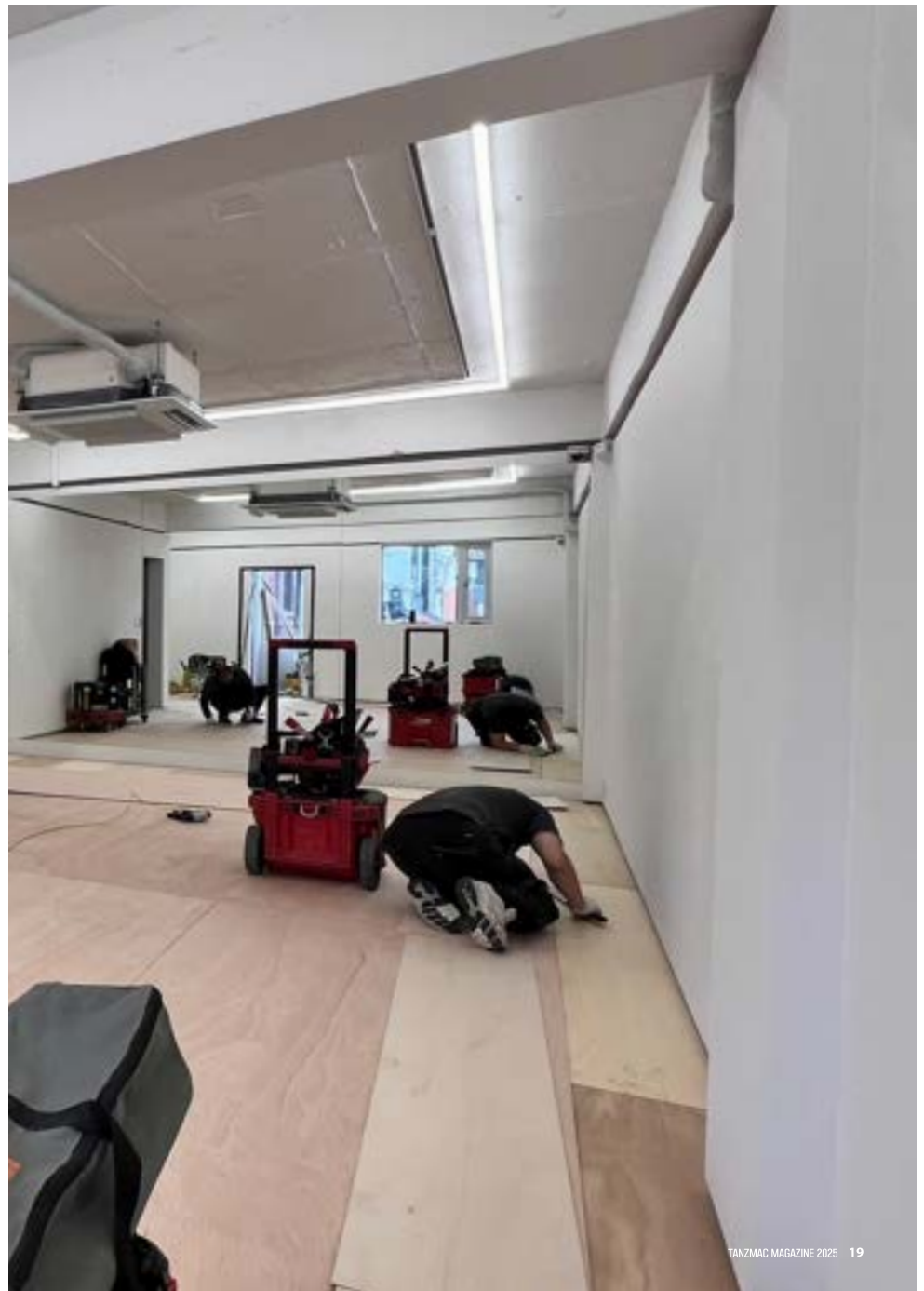




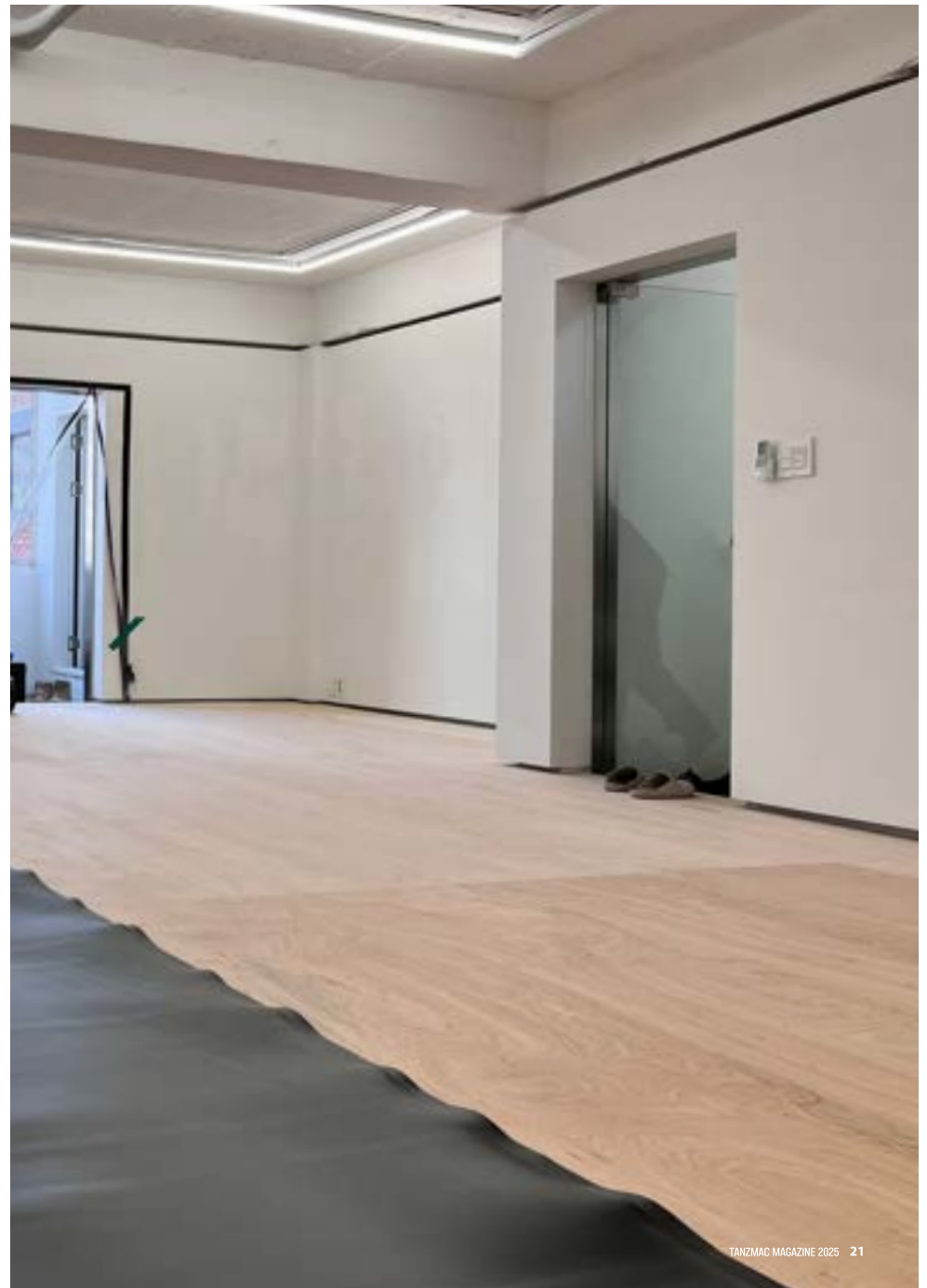
# 거울 작업



# 탄쓰마루 작업



# 매트 작업



**매트 작업 완료**

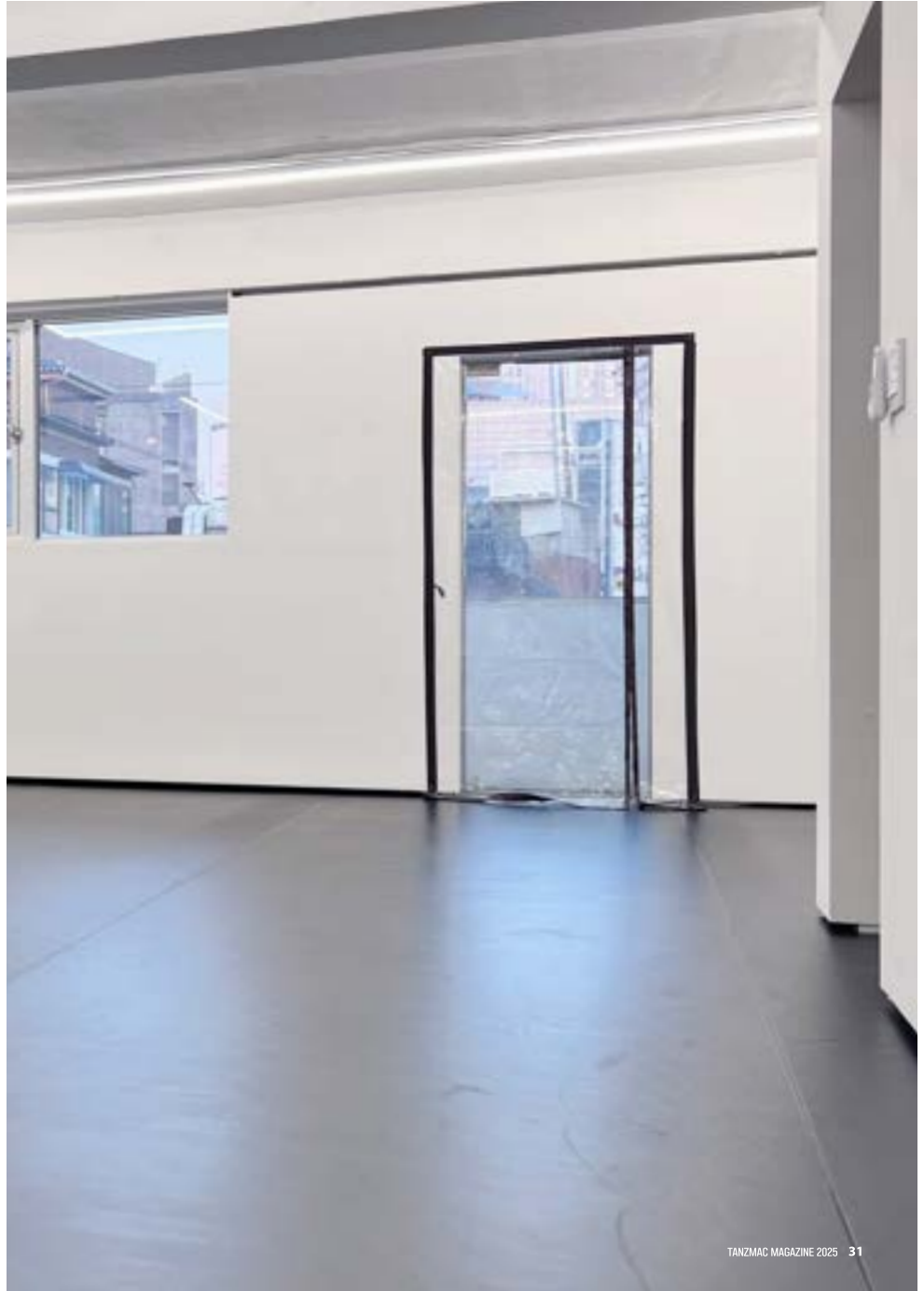
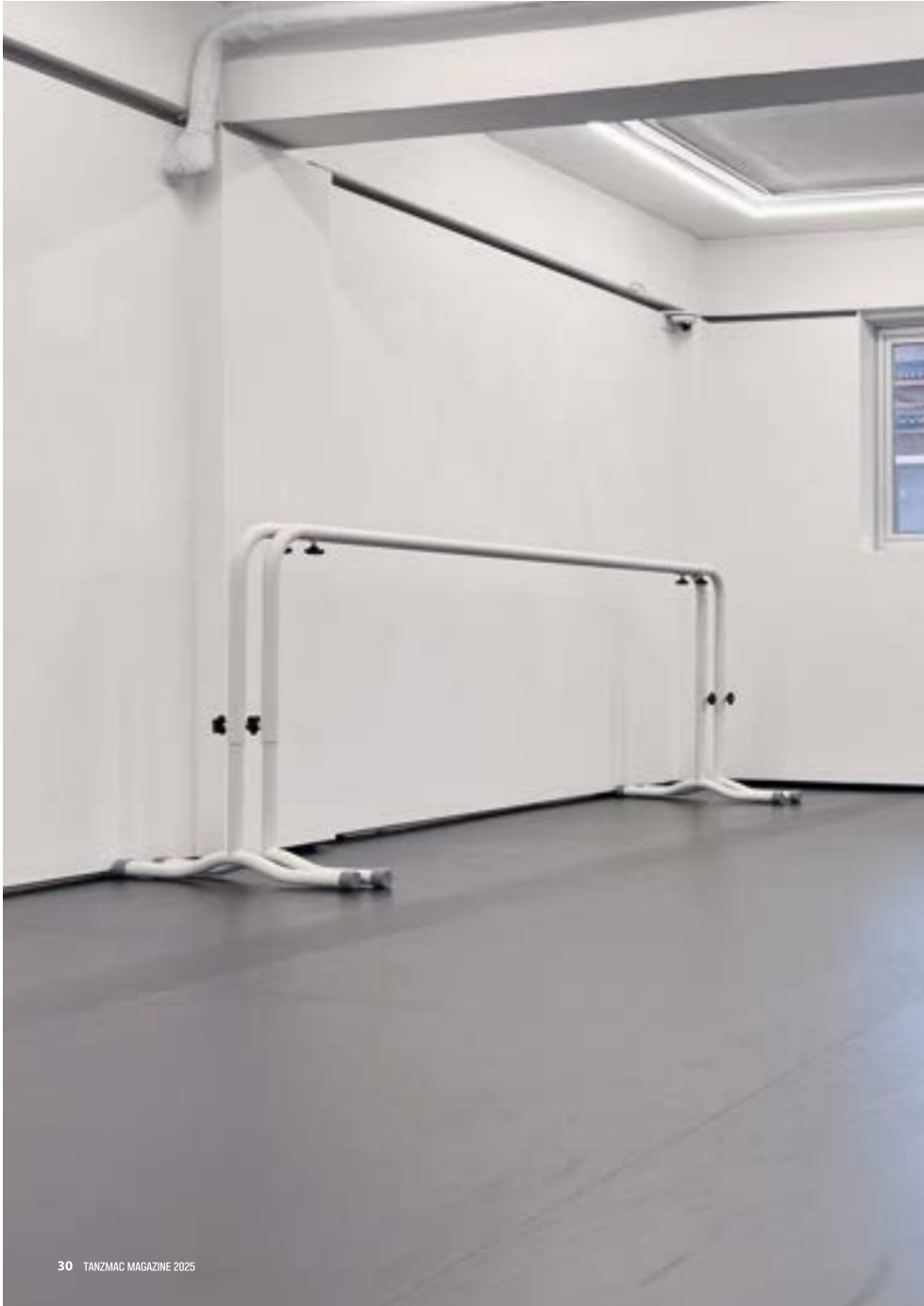


모든 작업을 마치고 고객이 주문한 탄짚발레바(둔키호테)를  
조립해 벽 한 칸에 놓았습니다.

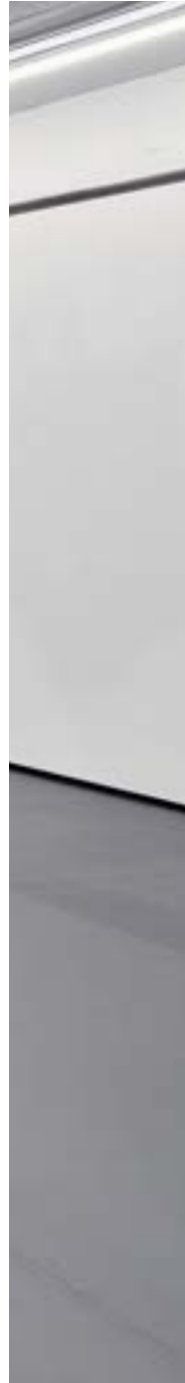












모든 작업이 차질 없이 진행되었습니다. 추운 겨울이었지만 천정에 온풍기가 있어 작업에 큰 도움이 되었습니다. 다만 현장 주위에 주차가 힘든 점을 감안해 부득이하게 1월 1일 휴일을 택해 작업하였습니다. 휴일, 그것도 1월 1일에 일하는 것이어서 힘든 작업이었음에도 불구하고 보람을 느낄 수 있었습니다. The Move Company의 발전을 기대합니다.

감사합니다.

Journey into the world of ballet



[www.tanz.co.kr](http://www.tanz.co.kr)

*tel. 1833-3401*

Danced Place Design Expert Group



[www.tanzmac.com](http://www.tanzmac.com)

*tel. 1833-3402*

본 콘텐츠는 주식회사 탄쯔의 소유입니다.  
당사의 승인 없이 콘텐츠의 전부 또는 일부를 어떠한 형태로도 복사/복제하여 무단 사용시 법적 처벌을 받을 수 있습니다.

made by TANZ



무용마루 세계 표준을 선도하는 (주)탄쯔



18, Buheung-ro 272beon-gil, Bucheon-si, Kyunggi-Do, South Korea Tel. 1833.3401 Fax. 032.651.3473  
cs@tanz.co.kr www.tanz.co.kr