

한국민속촌 야외 공연장 탄썩마루시설

공사기간 : 2020.2.25~29

개요

한국 민속촌에 야외 공연장이 있습니다.

공연 내용 중엔 부채춤과 같은 전통 한국무용이 있는데, 이를 흙으로 된 바닥이 무대가 되었습니다.

그러다보니 눈이나 비가 온 다음 날은 채 마르지 않은 흙바닥에서 공연을 하기가 곤란했습니다.

본 공사는 이러한 문제를 가진 야외 흙바닥 공연장을 무용공연에 적합한 마루 공연장으로 바꾸는 작업입니다.



목차

- 탄프무용마루 설치
 - 탄프하부마루틀
 - 탄프무용매트
- 관리
 - 덮개 천막 사용
- 설치 전/후

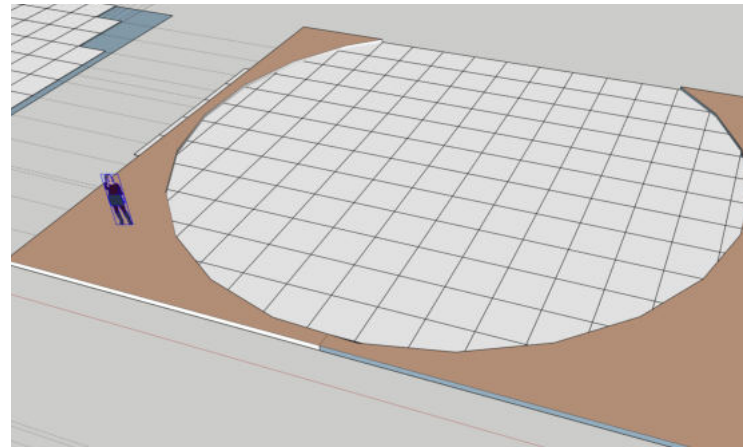


TanzMac

● 탄짚무용마루 설치

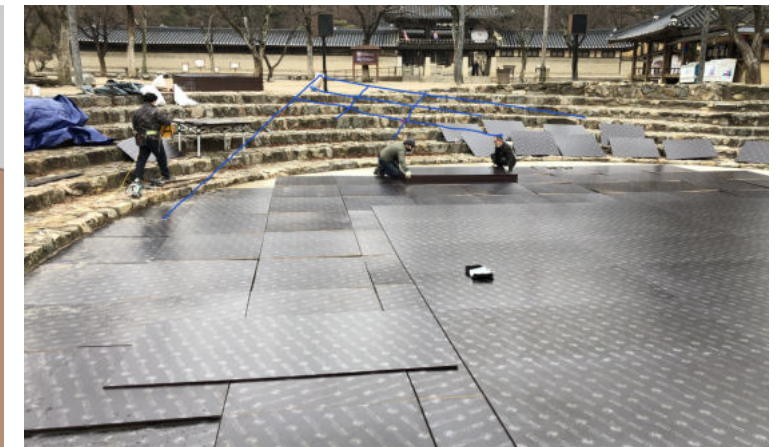
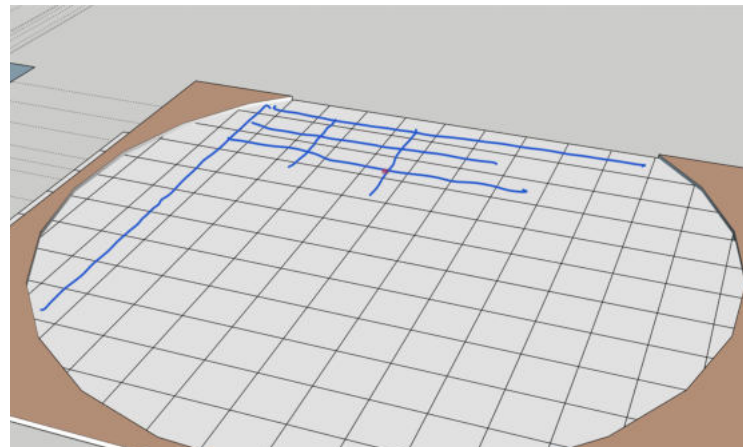
탄짚하부마루틀

야외 무대에 적합한 재료 사용과
탄성 구조 - 선박자작합판 사용



< 1레이어 - 충격흡수층 >

*선박자작합판: 야외 수분을 극복함. 탄짚하부
마루틀 구조 하부는 25mm의 환기 공간과 상부
의 매트 마감이 방수 역할을 하여 마루 구조를
수분으로 부터 차단하는 역할을 한다.

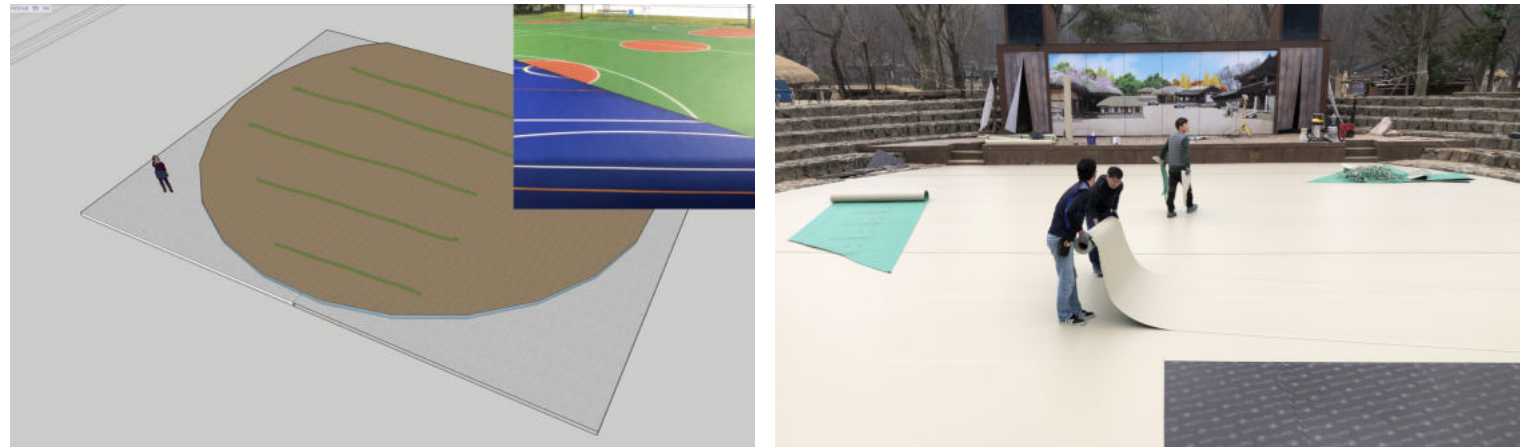


< 2레이어 - 평면유지층 >

● 탄짚무용마루 설치

탄짚무용매트

실외 공연 사용에 적합한 제품을 적용한다. 눈/비 혹은 여름의 태양 등 혹독한 야외 조건으로부터 매트를 최대한 보호할 수 있도록 매트 보호용 덮개 천막을 사용해야 한다.



< 매트설치 >

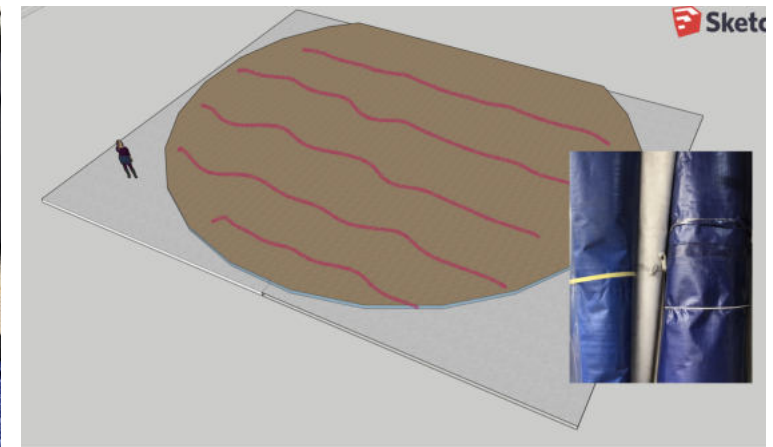


< 가장자리 마감 - 한국민속촌에 적합한 원목칠 혹은 여타 재료 마감 >

● 관리

덮개 천막 사용

눈/비 및 태양열로 부터 매트 및 마루틀 하부구조를 최대한 보호할 수 있는 덮개 천막을 사용한다. 한 장으로 덮개를 만들면 너무 무거워 사용자가 불편한 점을 감안하여 세 장으로 나누어 구성한다.



덮개 천막 적용 - 7*18M 덮개 세 장으로 겹쳐 보호(덮개당 30kg)



설치 전



설치 후

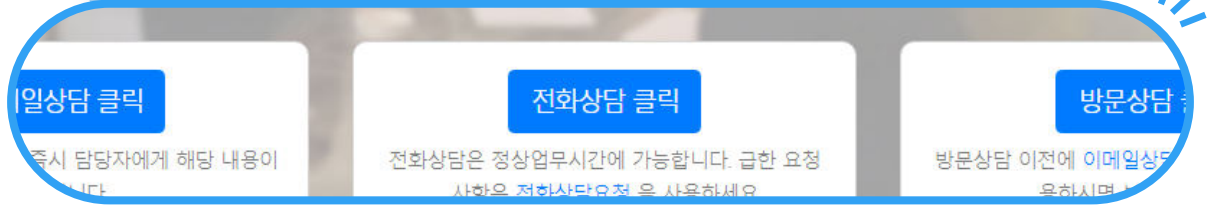
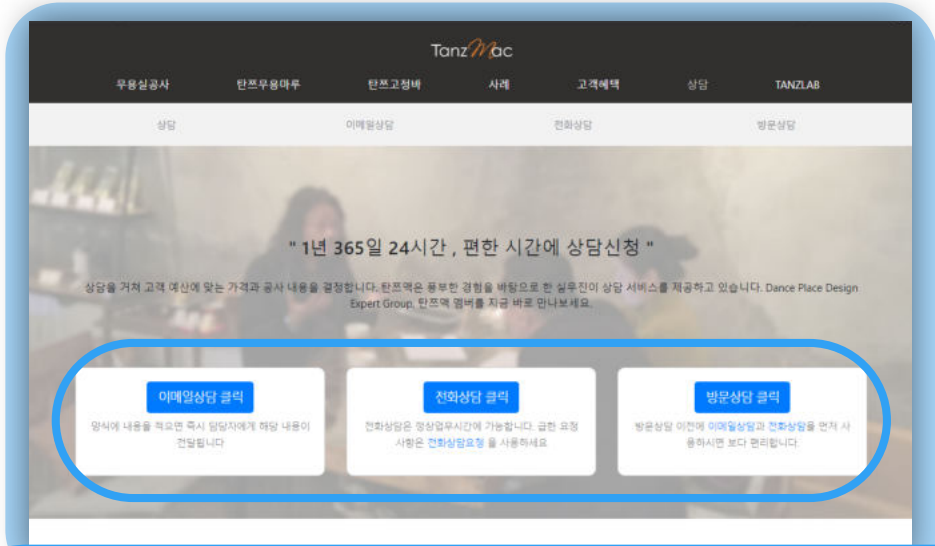
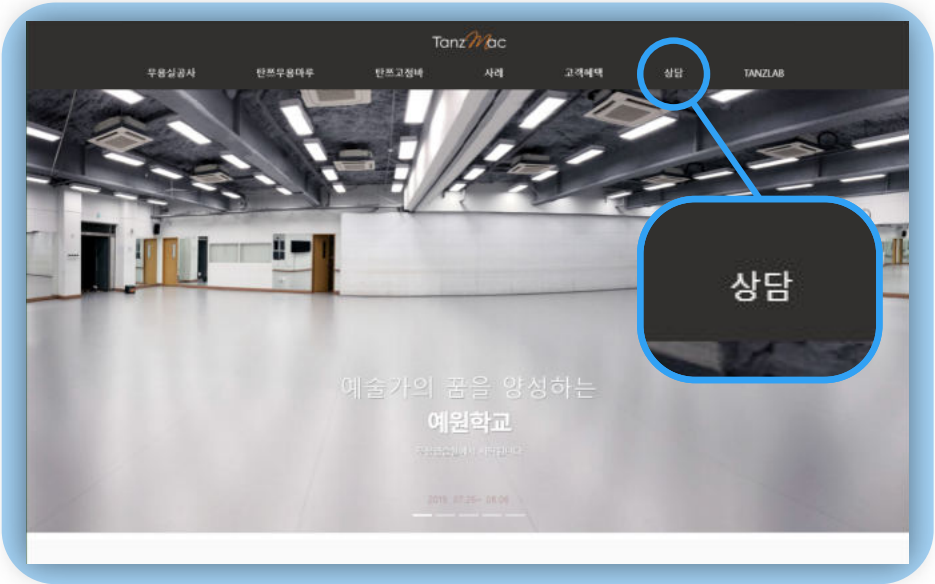
Tanz  | Tanz Mac | designTanz | *Let's Ballet*

감사합니다.



이메일상담 / 전화상담 / 방문상담

1년 365일 24시간, 편한 시간에 상담신청하세요.



www.tanzmac.com 홈페이지 접속 > '상담' 클릭 > '이메일상담/전화(1833-3402)상담/방문상담' 중 원하는 상담 클릭